

暑さ対策にこの1枚
汗も気分もリフレッシュ

極冷
タオル

肌温度
-5c°

極冷
タオル

肌温度
-5c°

首かけできる
25cm×55cm

首かけできる
25cm×55cm**

** A3 用紙と同程度の面積

* 直射日光により上昇した肌表面温度を、
本製品で拭いた直後に測定した冷却温度です。

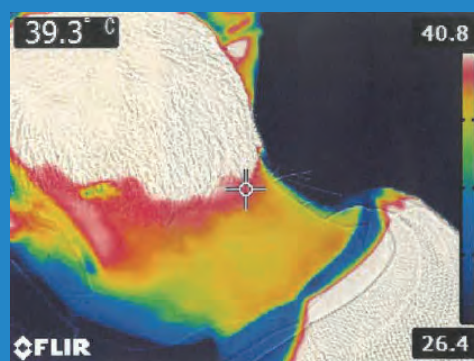


こんなときにオススメ

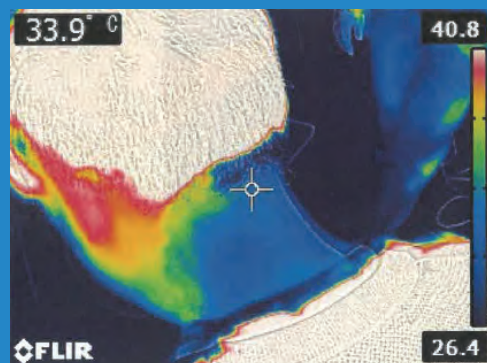
- 屋外で働く方 ●部活動をしている学生に
- 外出時に ●スポーツ観戦をするときに
- 通勤・通学で汗をかくときに ●屋内で暑いときに
- 汗・ベタつきを拭きたいときに
- リフレッシュしたいときに



使用前



拭き取り直後



極冷タオル1枚入

外装サイズ：176mm×47mm×18mm(H)

日本製

原紙サイズ：250mm×550mm

ケース入数：300 本

参考上代：オープン

* 成分：水、エタノール、塩化ベンザルコニウム、ブチルカルバミン酸ヨウ化プロピニル、プロピレングリコール、メントール、乳酸メンチル、可溶化剤

使用上の注意 ●メントールの冷感刺激に弱い方、アルコール過敏症の方、特にお肌の弱い方、乳幼児には使用しないでください。●傷やはれもの、しっしん等、異常のある部位や、目の粘膜、除毛直後にはお使いにならないでください。●お肌に異常が生じていないかよく注意してご使用ください。お肌に合わないとき、即ち次のような場合には、使用を中止してください。そのまま使用を続けますと、症状を悪化させることがありますので、皮膚科専門医等にご相談されることをおすすめします。(1)使用中、赤み・はれ・かゆみ・刺激・色抜け(白斑等)や黒ずみ等の異常があらわれた場合(2)使用したお肌に、直射日光があたって前記のような異常があらわれた場合●シートは水に溶けませんので、トイレに流さないでください。●一度使用したシートは、再度使用しないでください。●家具や、床、電気製品、革製品等には使用しないでください。●衣類やアクセサリ等の色落ちやシミの原因になる可能性があるため注意してください。●小さいお子様の手の届かないところに保管してください。●誤って口に入れたりしないように保管には十分注意してください。●直射日光の当たる場所、高温多湿の場所、温度変化の激しい場所を避けて保管してください。●火気の近くで使用しないでください。●使用済みのシート・袋は、各自治体の定める方法に従って処理してください。